

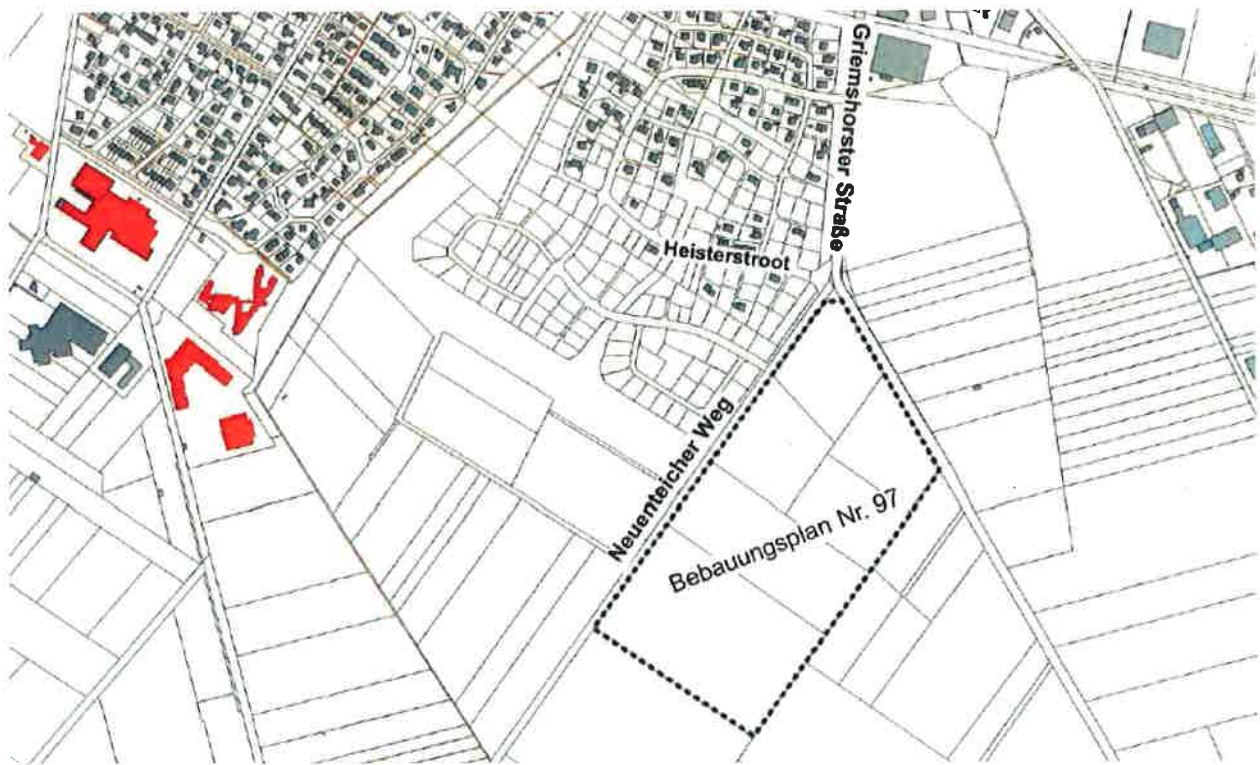
Bekanntmachung

Bauleitplanung Flecken Harsefeld

Bebauungsplan Nr. 97 „Zwischen Griemshorster Straße und Neunteicher Weg“ mit örtlichen Bauvorschriften

Öffentliche Auslegung gemäß § 3 Absatz 2 Baugesetzbuch (BauGB)

Der Flecken Harsefeld beabsichtigt, das bestehende Baugebiet im Bereich zwischen Griemshorster Straße und Am Redder zu erweitern mit dem Ziel, Wohnbauflächen zu entwickeln um vorhandene Infrastruktureinrichtungen zu sichern und mittel- und langfristig Baugrundstücke zur Verfügung zu stellen. Der Verwaltungsausschuss des Flecken Harsefeld hat in seiner Sitzung am 05.11.2015 dem Entwurf des Bebauungsplanes Nr. 97 „Zwischen Griemshorster Straße und Neunteicher Weg“ mit örtlichen Bauvorschriften zugestimmt und beschlossen auf dieser Grundlage die öffentliche Auslegung gem. § 3 (2) BauGB durchzuführen. Die Abgrenzung des Plangebietes ergibt sich aus dem nachfolgenden Lageplan:



Die öffentliche Auslegung erfolgt in der Zeit

vom 13. November 2015 bis einschließlich 14. Dezember 2015

während der Dienststunden im Rathaus der Samtgemeinde Harsefeld, Fachbereich III – Planen und Bauen, Zimmer 122, Herrenstraße 25, 21698 Harsefeld. Während dieser Auslegungsfrist können der Entwurf des Bebauungsplans mit Begründung sowie die nach Einschätzung der Gemeinde wesentlichen, bereits vorliegenden umweltbezogenen Stellungnahmen von jedermann eingesehen werden.

Folgende umweltbezogene Informationen sind verfügbar und liegen zur Einsichtnahme aus:

- Umweltbericht als Teil der Begründung mit integrierter „Natura 2000“-Verträglichkeitsprüfung, Umweltverträglichkeitsprüfung sowie integrierter Eingriffsregelung
Der Umweltbericht beinhaltet die Beschreibung des Umweltzustandes und der Auswirkung der Planung auf die Schutzgüter: Mensch, Arten und Biotope, Boden, Wasser, Klima/Luft, Landschaft, Kultur- und Sachgüter sowie die Beschreibung von Maßnahmen zur Vermeidung und Verminderung von Umweltbelastungen. Die vorliegende Ausarbeitung zur Eingriffsregelung beinhaltet eine Bestandsaufnahme und Bewertung der Eingriffsfläche mit Konfliktanalyse sowie erforderliche Vermeidungs-, Verminderungs- und Ausgleichmaßnahmen
- Fachbeitrag Artenschutz: In dem Fachbeitrag werden Vorkommen streng geschützter Arten und europäischer Vogelarten ermittelt und bewertet sowie als planungsrelevante Artengruppen Brutvögel mittels Erfassung näher untersucht. Die Auswirkungen des Planungsvorhabens werden dargestellt sowie artenschutzrelevante Vermeidungsmaßnahmen aufgezeigt.
- Schalltechnische Untersuchung: In der schalltechnischen Untersuchung werden die Verkehrslärmauswirkungen des umliegenden Straßenverkehrs sowie der umliegenden Gewerbenutzungen auf das Baugebiet untersucht sowie Schallschutzmaßnahmen vorgeschlagen

In den dem Flecken Harsefeld vorliegenden umweltbezogenen Stellungnahmen, die ebenfalls zur Einsichtnahme ausliegen, werden folgende Themenbereiche behandelt:

Gewässerunterhaltung, angrenzender Wald, Löschwasserversorgung, Oberflächenentwässerung, Abarbeitung der Eingriffsregelung und artenschutzrechtlicher Belange sowie Umsetzung der Kompensationsmaßnahmen, Kampfmittelbelastung, potentiell vorhandene Bodenfunde mit Hinweis zur archäologischen Sondierung, Erfordernis eines wasserrechtlichen Verfahren, Abfallentsorgung

Während dieser Auslegungsfrist können von jedermann Anregungen zu den Inhalten des Planentwurfs schriftlich oder während der Dienststunden zur Niederschrift vorgebracht werden. Es wird gem. § 3 (2) BauGB darauf hingewiesen, dass nicht fristgerecht abgegebene Stellungnahmen bei der Beschlussfassung über den Bebauungsplan unberücksichtigt bleiben können und, dass ein Antrag nach § 47 der Verwaltungsgerichtsordnung unzulässig ist, soweit mit ihm Einwendungen geltend gemacht werden, die vom Antragsteller im Rahmen der Auslegung nicht oder verspätet geltend gemacht wurden, aber hätten geltend gemacht werden können.

Der Gemeindedirektor


Rainer Schlichtmann

Zum Aushang in den Aushangkästen des
Flecken Harsefeld bis einschl. 14.12.2015
ausgehängt am: 05.11.2015
abgenommen am:
Unterschrift:.....
zurück an die Verwaltung