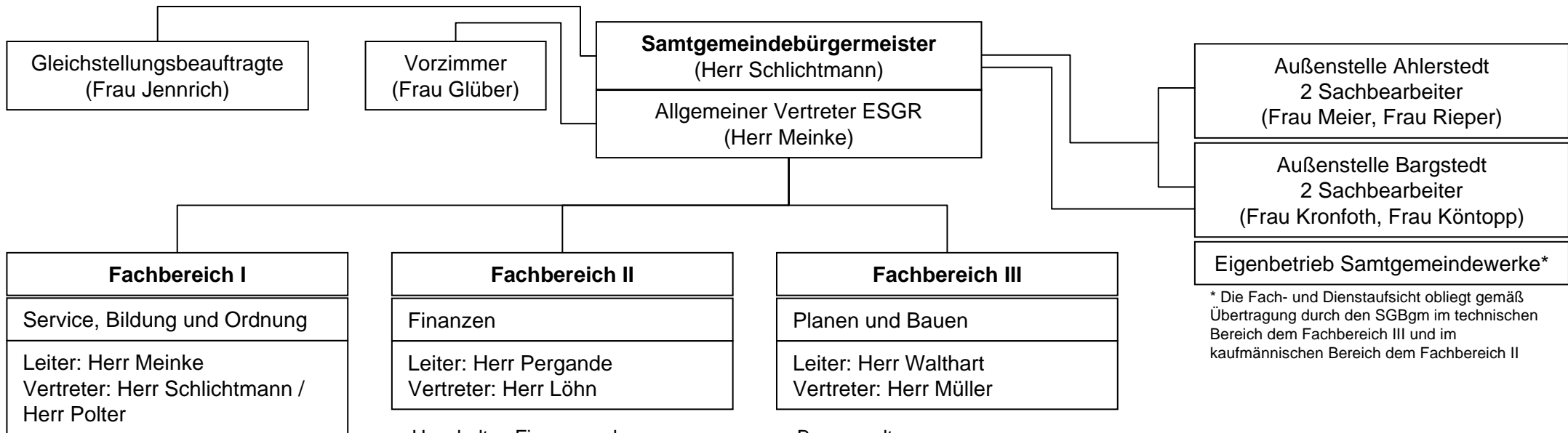


ORGANISATIONSPLAN SAMTGEMEINDE HARSEFELD

Stand: 08/2011



* Die Fach- und Dienstaufsicht obliegt gemäß Übertragung durch den SGBgm im technischen Bereich dem Fachbereich III und im kaufmännischen Bereich dem Fachbereich II

- Schule, Sport, Jugend, Kultur, sonstige Einrichtungen
- Personal, Versicherungen
- EDV, zentrale Verwaltung, Beschaffungswesen
- Sozialstation Geest
- Fremdenverkehr, Touristeninformation, Stadtmarketing - Agenda 21
- Einwohnermeldewesen, KFZ -Zulassung
- Sicherheit und Ordnung, Wahlen
- Standesamt-, Sozialversicherung-, Rentenwesen
- Gewerbeangelegenheiten
- Feuerwehr- und Friedhofswesen

- Haushalts-, Finanz- und Rechnungswesen
- Beiträge, Steuern, Abgaben, Liegenschaften
- Wirtschaftsförderung
- Kasse, Buchführung
- Controlling, Kosten- und Leistungsrechnung

- Bauverwaltung
- Bauleit- und Ortsentwicklungsplanung
- Hochbau
- Tiefbau
- Bauhof